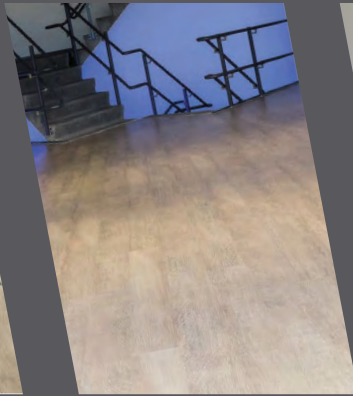


Designboden

Sense Clean Silence



IBOFORM GmbH

Mehr als nur ein Boden...

Vinyl-Paneele und Fliesen



Zuhause oder im Büro ?

Ein perfekter Boden macht das Leben und Arbeiten viel angenehmer

Ein hochwertiger Boden mit der Ausstrahlung von natürlichem Holz oder Keramischen Fliesen vereint viele Eigenschaften:

- wasserbeständig
- extrem stabil
- leise und warm
- langlebig
- Fußbodenheizung geeignet
- hohe Abriebfestigkeit
- hygienisch
- natürliche Dekore
- Brandschutz
- einfache Pflege
- XL Breite

Wir bieten die passende Fußbodenlösung für den privaten, gewerblichen und industriellen Bereich in Click oder Dryback.

Aufbau Click

- PU-Versiegelung
- Nutzschrift
- Dekorfilm
- Grundschrift
- Glasfaser
- Grundschrift
- Gegenzug

Aufbau Dryback

- PU-Versiegelung
- Nutzschrift
- Dekorfilm
- Grundschrift
- Gegenzug

Bei der Verlegung von Click-Designplatten sollten sie immer eine Unterlage mit verlegen.



Premium Kollektion

Diese äußerst breiten Paneele haben den Effekt die Umgebung optisch zu vergrößern. Speziell geeignet für gewerbliche und industrielle Nutzung sowie für den Wohnbereich.

Der Designboden benötigt wenig Pflege. Die Unterhaltsreinigung kann durch Fegen, Saugen oder Feuchtwischen durchgeführt werden. Bei starker Verschmutzung sollten man einen PU-Reiniger verwenden. Falls gewünscht kann man ein PH-neutrales, fettfreies, nicht chemisches Pflegemittel benutzen. Zum Schutz des Bodens sollte man Filzgleiter unter den Möbeln anbringen.

Premium Kollektion besteht aus

- **Click:** **A - serie** 230 x 1220 x 5/0,55 mm + PU coating



- **Dryback:** **P/K - serie** 228,6 x 1219,2 x 2,5/0,55 mm (P) / 236 x 1227 x 3/0,55 mm (K) + PU coating



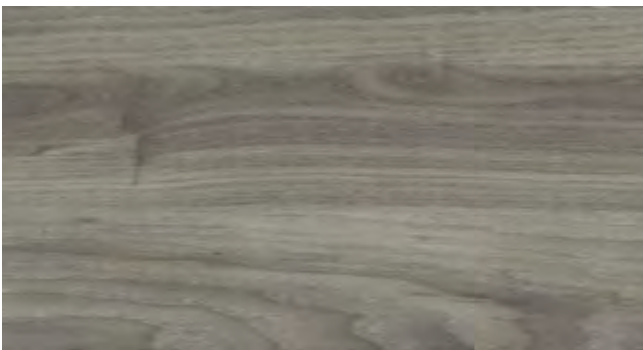
Holz-Struktur matt



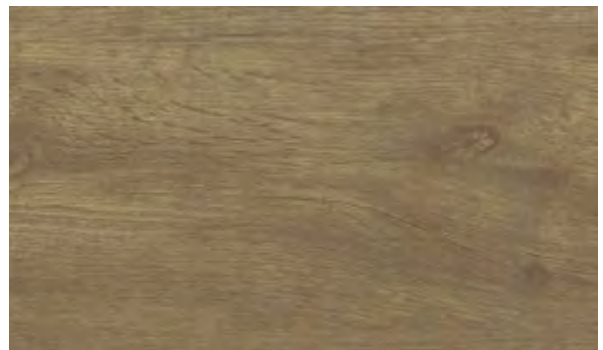
A110/P110



A120/P120



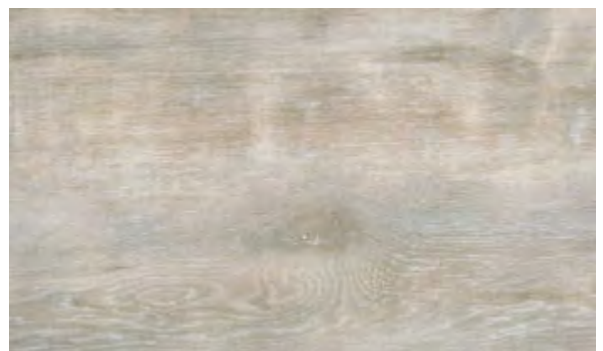
A140/P140



A210/P210



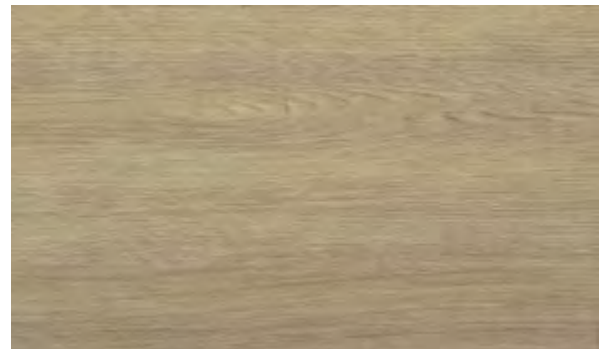
A220/P220



A250/P250



A260/P260

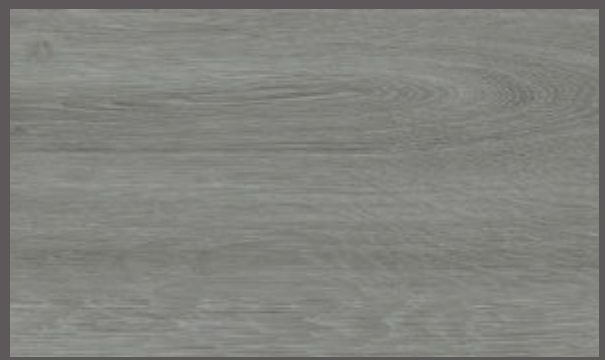


A300/P300

Holz-Struktur matt



A310/P310



A320/P320



A350/P350



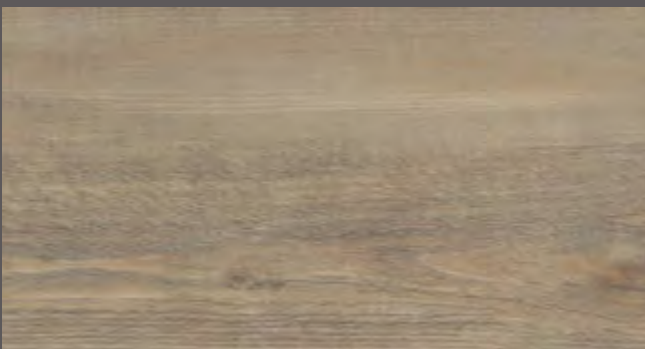
A370/P370



A400/P400



A410/P410



A460/P460



A470/P470

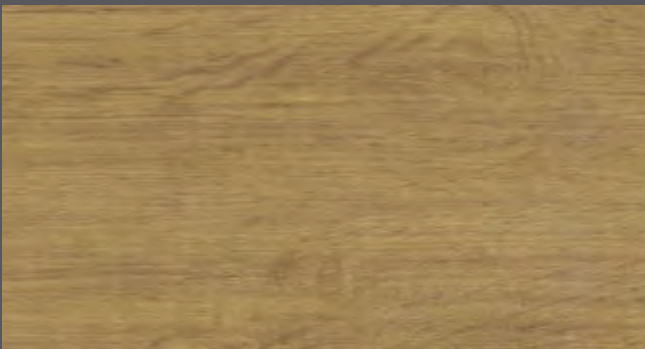
Holz-Struktur matt



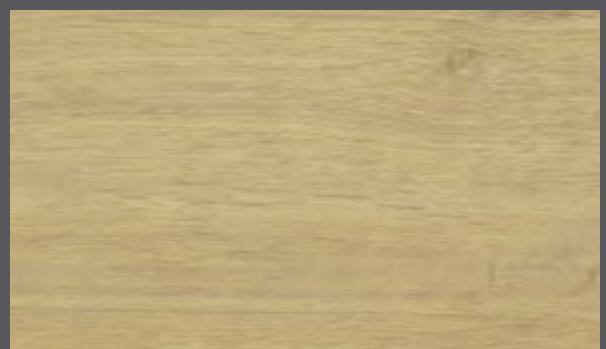
A480/P480



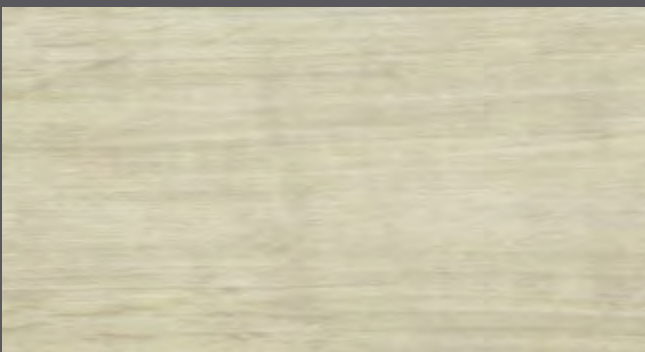
A650/P650



A660/P660



A670/P670



A680/P680



A690/P690



A550/P550



A580/P580

Fliesen Kollektion



Fliesen mit der Ausstrahlung von keramischem Boden.

Speziell geeignet für gewerbliche und industrielle Nutzung sowie für den Wohnbereich.

Der Designboden benötigt wenig Pflege. Die Unterhaltsreinigung kann durch Fegen, Saugen oder Feuchtwischen durchgeführt werden. Bei starker Verschmutzung sollten man einen PU-Reiniger verwenden. Falls gewünscht kann man ein PH-neutrales, fettfreies, nicht chemisches Pflegemittel benutzen. Zum Schutz des Bodens sollte man Filzgleiter unter den Möbeln anbringen.

Fliesen Kollektion besteht aus

- **Click:** C - serie 297,3 x 602,1 x 5/0,55 mm + PU coating



- **Dryback:** T - serie 600 x 600 x 3/0,55 mm + PU coating



Fliesen-Struktur matt



C745



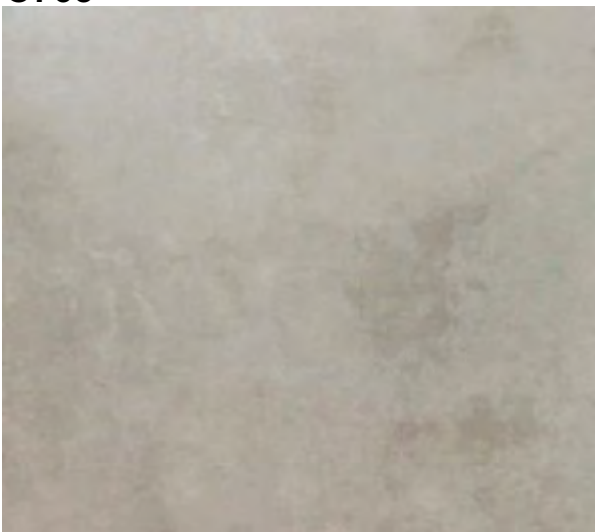
C755



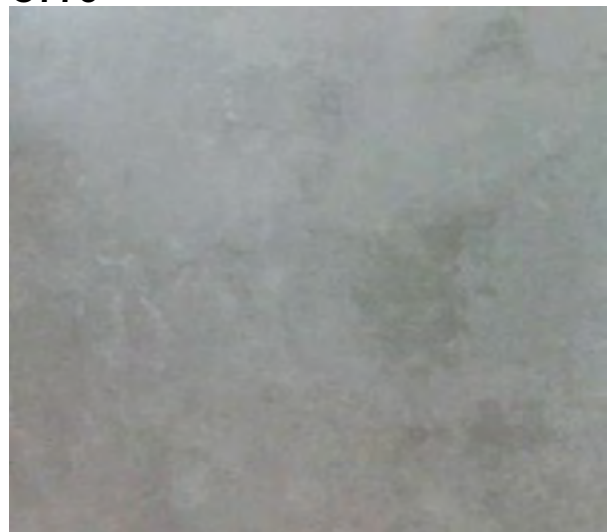
C765



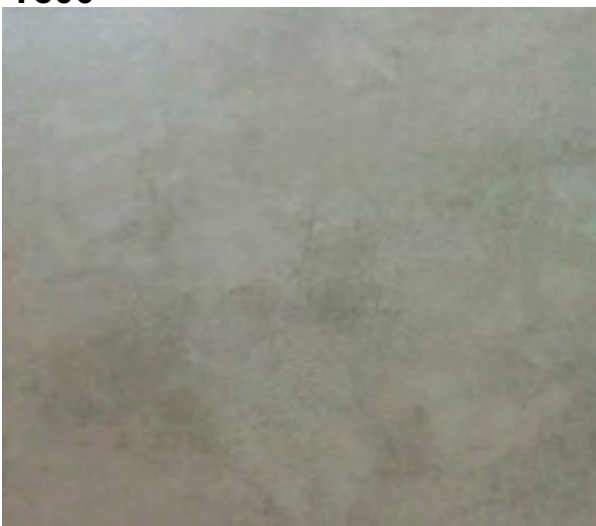
C775



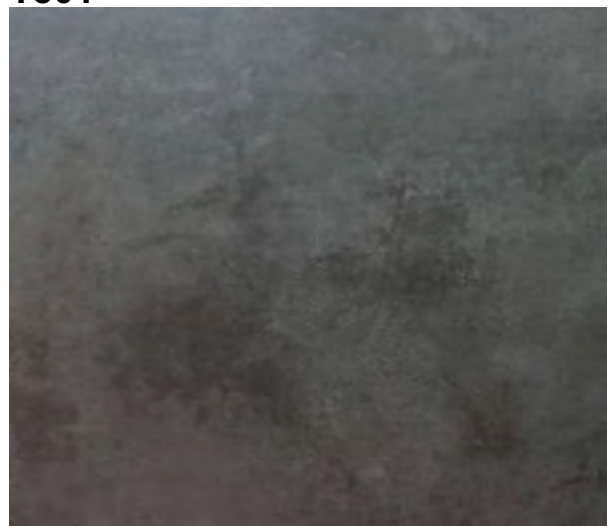
T800



T801



T802



T803

Unterlagen für Designboden in Xtreme und SoundLezzz

Xtreme - die fantastische Unterlage für Designboden Click

Eigenschaften:

- höchste Densität
- höchste CS-Werte
- äußerst stabil
- leicht antirutsch
- einfach zu verlegen
- einfach zu schneiden

- optimale Gehrschallreduzierung
- gute Trittschallreduzierung
- perfekt geeignet für Fußbodenheizung
- Dampfdicht

Technische Daten:

- Stärke 1,2 mm
- Länge 10 m
- Breite 1 m
- Densität +/- 1600 Kg/m³



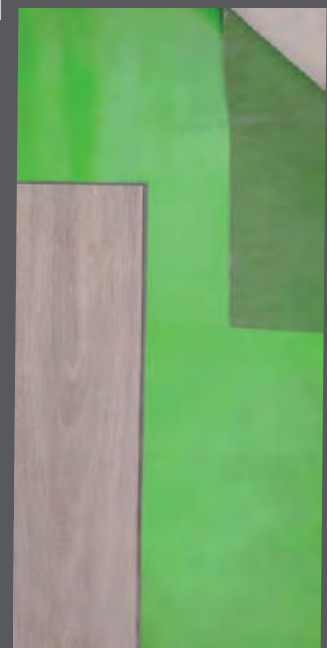
SoundLezzz - die stille Unterlage für Designboden Click

Eigenschaften:

- hohe Trittschallreduzierung
- leicht im Gewicht
- stabil
- einfach zu verlegen
- einfach zu schneiden
- perfekt geeignet für Fußbodenheizung
- Dampfdicht

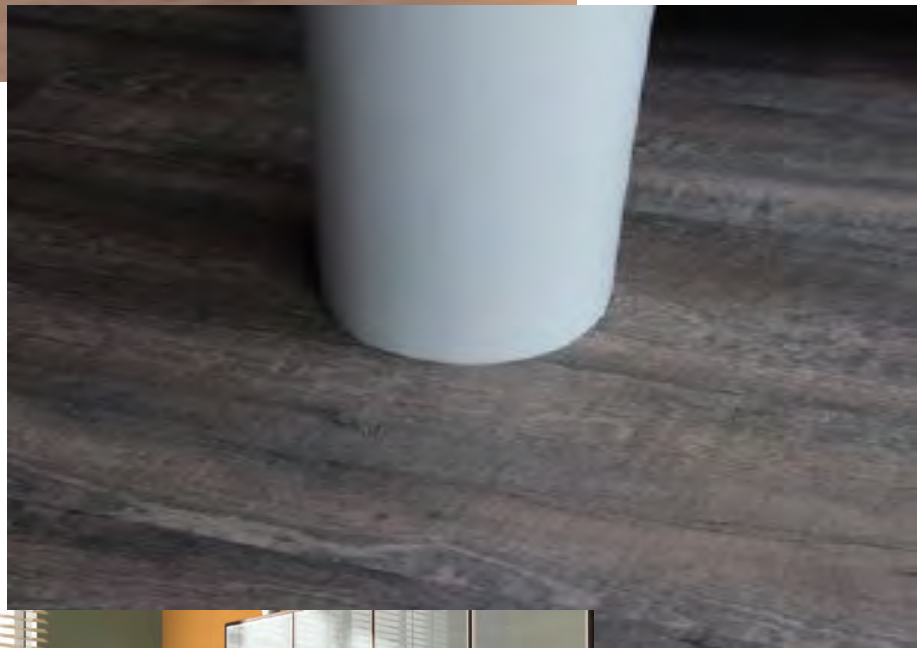
Technische Daten:

- Stärke 1,2 mm
- Länge 15 m
- Breite 1 m
- Densität +/- 150 Kg/m³



Referenzen





IBOFORM GmbH

Am Rapensweg 213

DE-44581 Castrop-Rauxel

Tel.: +49 2305 9675 0

Fax.: +49 2305 9675 15

info@iboform.de

www.iboform.de

Designboden Technische Daten

Ausführung:



Dry Back
 PU-Vergütung
 Nutzschicht
 Dekorfilm
 Grundschrift
 Gegenzug

Click
 PU-Vergütung
 Nutzschicht
 Dekorfilm
 Grundschrift
 Gegenzug
 Glasfaser

Serie	P (Premium) T (Tiles XL)	N (Style)	A (Premium) C (Tiles)	E (Style)
Ausführung	dry back	dry back	click	click
Stärke	2,5 mm	2,0 mm	5 mm	4 mm
Nutzschicht	0,55 mm	0,30 mm	0,55 mm	0,40 mm
Gefaste Mikrokante	4-seitig	kein	4-seitig	4-seitig
PUR Versiegelung	ja	ja	ja	ja
Clicksystem L2C	kein	kein	ja	ja

Klassifizierungen	Normierung	Resultat			
-------------------	------------	----------	--	--	--

Nutzungsklasse	EN 685				

Stabilität	Normierung	P	N	A	E
Dimensionsstabilität	EN 23999	0,05%	0,13%	0,10%	0,18%
Schlüsselungsverhalten	EN 23999	0,17 mm	0,12 mm	0,05 mm	0,08 mm
Delaminierungsverhalten	EN 24345	95 N	95 N	95 N	95 N
Winkligkeit	EN 24342	max. 0,33 mm/m	max. 0,33 mm/m	max. 0,33 mm/m	max. 0,33 mm/m
Geradheit	EN 24342	max. 0,22 mm/m	max. 0,22 mm/m	max. 0,22 mm/m	max. 0,22 mm/m
Stuhlrollenbeanspruchung	EN 425	nicht vorhanden	nicht vorhanden	nicht vorhanden	nicht vorhanden
Resteindruckverhalten	EN 24343-1	0,04 mm	0,04 mm	0,04 mm	0,04 mm
Höhendifferenz	EN 13329	max. 0,15 mm	max. 0,15 mm	max. 0,15 mm	max. 0,15 mm
Lichtechtheit	EN ISO 105-B02	6 on Wooscala	6 on Wooscala	6 on Wooscala	6 on Wooscala
CE					
CE-Zertifikat	EN 14041	ja	ja	ja	ja
Desität	(±50 kg/m ³)	1900 kg/m ³	1800 kg/m ³	1950 kg/m ³	1950 kg/m ³
Gewicht pro m ²		4,7 kg/m ²	3,6 kg/m ²	9,7 kg/m ²	7,9 kg/m ²
Brandverhalten	EN 12501-1	Bfl	Bfl	Bfl	Bfl
Rauchentwicklung	EN 13501-1	S1	S1	S1	S1
Formaldehyde	EN 717-1	E1	E1	E1	E1
Gleitwiderstand	EN 13893	DS	DS	DS	DS
Sicherheit					
Rutschhemmstufe	DIN 51130	R9	R9	R9	R9
PCP Werte	EN 14041/12673	nicht vorhanden	nicht vorhanden	nicht vorhanden	nicht vorhanden
Fleckenunempfindlichkeit	EN 26987/423	Klasse 2	Klasse 2	Klasse 2	Klasse 2
Chemikalienbeständigkeit	EN 423	Klasse 1	Klasse 1	Klasse 1	Klasse 1
Voc Emission	DIN EN ISO 16000-3/6/9	kein	kein	kein	kein
DIBt	DIN 16000	ja	ja	ja	ja
Verschleissverhalten	EN 660-2	T	T	T	T
Antistatik	ASTM C 1028	0,93-0,69	0,93-0,69	0,93-0,69	0,93-0,69
Komfort					
Wärmedurchlasswiderstand	EN 12667/12524	0,03 m ² K/W	0,02 m ² K/W	0,05 m ² K/W	0,04 m ² K/W
Temperatur Fussbodenheizung		max. 26 Grad	max. 26 Grad	max. 26 Grad	max. 26 Grad
Trittschallverbesserung	ISO 717-2	n.a.	n.a.	21 db ikm PSP	21 db ikm PSP
Garantie	Wohnbereich	15 Jahre	10 Jahre	15 Jahre	10 Jahre
	Gewerblich	5 Jahre		5 Jahre	

