

IBOFORM GmbH

IBO NICOCYL®-Industrieböden Mehr als nur ein Bodenbelag...

IBO NICOCYL®-Industrieböden - die bessere Lösung gegenüber herkömmlichen Beschichtungen

IBO NICOCYL®-Industrieböden und textile Bodenbeläge sind wirtschaftlich - effektiv - langlebig

Systemvorteile:

IBO NICOCYL®-Industrieböden sind:

- extrem verschleißfest
- sofort begehbar
- beständig gegen eine Vielzahl von Chemikalien
- wieder aufnehmbar
- ableitfähig / konstanter Ableitwert
- lebensmitteltauglich
- schalldämmend



vorher



nachher

IBOFORM GmbH
Am Rapensweg 213
44581 Castrop-Rauxel

Fon: 02305-699 186 0
Fax: 02305-699 186 15

E-Mail: info@iboform.de
Home: www.iboform.de

IBOFORM GmbH

IBO NICOCYL®-Industrieboden

IBO NICOCYL®- Industriebodenplatten wurden vom „Staatlichen Materialprüfungsamt Nordrhein-Westfalen“ sowie dem „Hygiene-Institut Gelsenkirchen“ nach einschlägigen Normen für die Bodenbeläge für Industrie und Gewerbe geprüft.



- Werkstoff:** NICOLIT
- Eigenschaften:** - rutschfest bzw. sehr rutschfest
- abriebfest
- fußwarm
- Farbe:** schwarz, kommissionsbezogen in grau oder rot (Farbabweichungen sind produktionstechnisch bedingt, da Recyclingware)
- Verlegung:** gem. „Richtlinien für die Verlegung von IBO NICOCYL®-Industriebodenplatten“
- Kleber:** 2-Komponenten-PU-Klebesystem
- Belastbarkeit:** ca. 24 Stunden nach Verlegung

IBOFORM GmbH
Am Rapensweg 213
44581 Castrop-Rauxel

Fon: 02305-699 186 0
Fax: 02305-699 186 15

E-Mail: info@iboform.de
Home: www.iboform.de

IBOFORM GmbH

IBO NICOCYL®-Industrieboden Mehr als nur ein Bodenbelag...



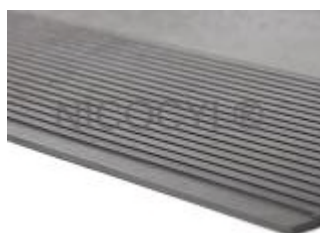
Technische Daten:

Plattengröße: 500 x 500 mm Außenmaß gerade besäumt
490 x 490 mm Sichtbares Maß bei Nut/Federsystem
480 x 480 mm Sichtbares Maß bei Clip-Plus besäumt
480 x 480 mm Sichtbares Maß bei Doppelfalz besäumt

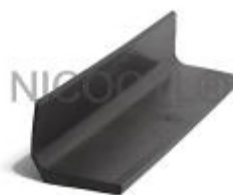
Plattenstärke:	5 mm	8 kg/m ²
	10 mm	16 kg/m ²
	14 mm	20 kg/m ²
	20 mm	32 kg/m ²

Zubehör: Antrittplatten, Begrenzungsstreifen, Fußleisten

Antrittplatte



Sockelleiste



Begrenzungsstreifen



IBOFORM GmbH
Am Rapensweg 213
44581 Castrop-Rauxel

Fon: 02305-699 186 0
Fax: 02305-699 186 15

E-Mail: info@iboform.de
Home: www.iboform.de

IBOFORM GmbH

Oberflächen:



produktionsbedingte Oberfläche
Rutschhemmung R 10



maserierte Oberfläche
Rutschhemmung R 11



genarbte Oberfläche
Rutschhemmung R 10



mit Pastillen
Rutschhemmung R 10

IBOFORM GmbH
Am Rapensweg 213
44581 Castrop-Rauxel

Fon: 02305-699 186 0
Fax: 02305-699 186 15

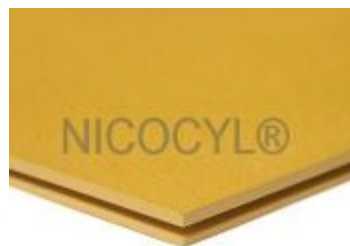
E-Mail: info@iboform.de
Home: www.iboform.de

IBOFORM GmbH

Standardfarben



Sonderfarben auf Anfrage in vielen RAL-Tönen



IBOFORM GmbH
Am Rapensweg 213
44581 Castrop-Rauxel

Fon: 02305-699 186 0
Fax: 02305-699 186 15

E-Mail: info@iboform.de
Home: www.iboform.de

IBOFORM GmbH

Ausführungen / Maße

IBO NICOCYL®-Industrieböden haben immer das Außenmaß
500 x 500 mm

Erhältlich ist der Industrieboden in folgenden Ausführungen:

5 mm

- Produktionsbedingte Oberfläche R10
- Maserierte Oberfläche R11
- R13
- Gerade besäumt

10 mm

- Produktionsbedingte glatte Oberfläche R10
- Mit Pastillen R10
- Genarbte Oberfläche R10
- Maserierte Oberfläche R11
- R13
- Gerade, Clip-Plus, Interlock oder als Nut- und Federsystem

14 mm

- Maserierte Oberfläche R11
- R13
- Gerade, Clip-Plus oder als Nut- und Federsystem

20mm

- Produktionsbedingte glatte Oberfläche R10
- R13
- Gerade und als Doppelfalz besäumt

IBO NICOCYL®-Drainageplatten z. B. für Dachbegrünungen



IBOFORM GmbH
Am Rapensweg 213
44581 Castrop-Rauxel

Fon: 02305-699 186 0
Fax: 02305-699 186 15

E-Mail: info@iboform.de
Home: www.iboform.de

IBOFORM GmbH

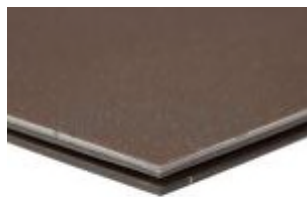
IBO NICOCYL®-Industrieboden Nut- und Federsystem



**Schwimmend verlegbarer
Industrieboden,**

der für eine schnelle Wiederaufnahme der Bodenplatten geeignet ist. Ist leicht zu verlegen und beständig gegen eine Vielzahl von Chemikalien bei kurzzeitiger Einwirkung. Aufwändige Bodensanierungen entfallen und der Belag ist sofort begehbar. Industrieboden für extrem hohe Belastungen!

IBO NICOCYL®-Industrieboden Nut- und Federsystem für Lebensmittelbereiche



**Industrieböden in lebensmittel-
tauglicher Ausführung**

Unsere Bodenbeläge werden in der pharmazeutischen Industrie, der Lebensmittelverpackungsindustrie sowie in Lebensmittelproduktion eingesetzt.



Fachkundige Berater garantieren Ihnen die Anwendungsmöglichkeit nach entsprechender Einsichtnahme des Objektes.

IBOFORM GmbH
Am Rapensweg 213
44581 Castrop-Rauxel

Fon: 02305-699 186 0
Fax: 02305-699 186 15

E-Mail: info@iboform.de
Home: www.iboform.de

IBOFORM GmbH

IBO NICOCYL®-Industrieboden Clip-Plus System

Bessere Liegeneigenschaft durch das verdeckte Clip-Plus-Verbindungssystem



Trocken verlegbarer Industrieboden!

Das Clip-System kann ohne Verklebung auf den Boden ausgelegt werden. Durch das versteckte Verbindungssystem auf der Rückseite haben die Platten eine starke Verbindung untereinander. Anschließend kann der Boden wieder aufgenommen werden.

IBO NICOCYL®-Industrieboden Interlock-System



Trocken verlegbarer Industrieboden!

Das Interlock-System kann ohne Verklebung auf den Boden ausgelegt werden. Durch die Verzahnung erhält der Bodenbelag die nötige Stabilität und kann anschließend wieder aufgenommen werden.

IBOFORM GmbH
Am Rapensweg 213
44581 Castrop-Rauxel

Fon: 02305-699 186 0
Fax: 02305-699 186 15

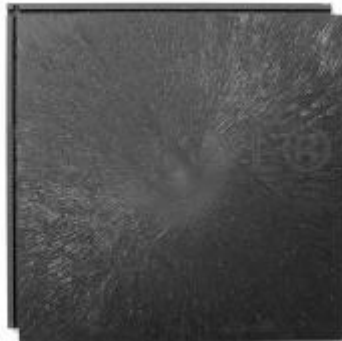
E-Mail: info@iboform.de
Home: www.iboform.de

IBOFORM GmbH

IBO NICOCYL®-Überlaufplatten



IBO NICOCYL®-Industrieboden Doppelfalz 20 mm



IBOFORM GmbH
Am Rapensweg 213
44581 Castrop-Rauxel

Fon: 02305-699 186 0
Fax: 02305-699 186 15

E-Mail: info@iboform.de
Home: www.iboform.de

IBOFORM GmbH

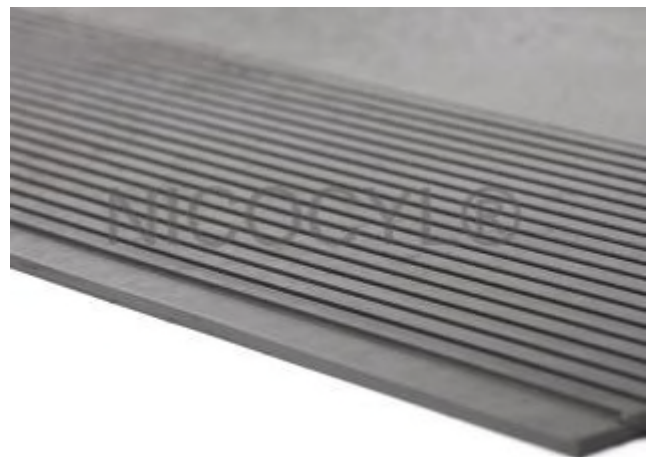
Antrittsplatten

In allen Ausführungen möglich



geeignet für:

- maseriert gerade Kante
- produktionsbedingt gerade Kante
- maseriert Nut & Feder
- produktionsbedingt Nut & Feder
- maseriert Clip-Plus
- produktionsbedingt Clip-Plus



IBOFORM GmbH
Am Rapensweg 213
44581 Castrop-Rauxel

Fon: 02305-699 186 0
Fax: 02305-699 186 15

E-Mail: info@iboform.de
Home: www.iboform.de

IBOFORM GmbH

Antrittsplatten

In allen Ausführungen möglich



10 mm



20 mm

Anwendungsbeispiele



IBOFORM GmbH
Am Rapensweg 213
44581 Castrop-Rauxel

Fon: 02305-699 186 0
Fax: 02305-699 186 15

E-Mail: info@iboform.de
Home: www.iboform.de